

# Installations- och användarmanual

Avfuktare TT 4

Tack för att ni har valt PODABs Avfuktare TT 4.

Vi hoppas att avfuktaren kommer att vara till mycket glädje och ber er noga läsa igenom installationsanvisningarna.

## **VIKTIGT!**

Om installationsanvisningarna inte följs föreligger det en risk för allvarliga skador på såväl egendom som personer.

Observera att textstyckena märkta med "Varning" och "Viktigt" som förekommer på flera ställen i denna instruktion ej är avsedda att täcka alla situationer som kan uppstå.

Det är viktigt att vatten och el hanteras varsamt och med stor respekt av såväl installationstekniker som användare.

# Innehållsförteckning

<b>Säkerhetsinformation</b>	<b>4</b>
<b>Viktiga säkerhetsinstruktioner</b>	<b>4</b>
<b>Installationsanvisning</b>	<b>5</b>
Allmänt	5
Placering	5
Installation under vintern	5
Dränering	5
Einstallation	5
<b>Bruksanvisning</b>	<b>6</b>
<b>Underhåll</b>	<b>7</b>
<b>Teknisk information</b>	<b>7</b>
<b>Rekommenderade tillbehör</b>	<b>8</b>
Installation för torklinesats	8
Allmänt	8
Innehåll torklinesats	8
<b>Garantibestämmelser</b>	<b>9</b>
Tilläggsgaranti	10
<b>Egna anteckningar</b>	<b>11</b>

# Säkerhetsinformation

Genomgående i denna manual finns det varnande text i rutor ("VARNING" och "RISK") I dessa rutor anges de försiktighetsåtgärder som måste vidtas för såväl användare, service personal som installatör.

## RISK

Betyder att situationen utgör en risk som, om den inte undviks, kan orsaka lindriga personskador och skador på egendom.

## VARNING

Betyder att situationen utgör en risk som, om den inte undviks, kan orsaka kraftiga personskador.

Till dessa varningar kommer också försiktighetsåtgärder som betecknas med "VIKTIGT" och "NOTERA" dessa följs av en text på vad som bör beaktas.

**VIKTIGT:** anges för att informera om speciella åtgärder som måste vidtas för att förhindra skador på tvättmaskinen.

**NOTERA:** anges för att informera om det som anses vara viktigt att ta del av, men som inte kan skada varken person eller tvättmaskinen.

## Viktiga säkerhetsinstruktioner

(spara dessa instruktioner)

1. Läs instruktionerna innan avfuktaren används.
2. Torka aldrig textilier som tidigare har blivit tvättade, doppade eller utsatta för brandfarliga ämnen/vätskor.
3. Tillsätt aldrig brandfarliga eller explosiva ämnen i torkrummet
4. Förvara eller installera aldrig avfuktare där den kan utsättas för vatten.
5. Manipulera inte med avfuktarens kontroller.
6. Anslut aldrig avfuktaren med en förlängningskabel, eller liknande. Detta ökar risken för stötar och/eller brand.
7. Använd enbart avfuktaren till det den är avsedd för: att torka kläder/textilier.
8. Bryt alltid huvudströmmen innan service utförs på maskinen. Låt bara auktoriserade servicetekniker utföra service.
9. Följ alltid installationsanvisningarna. El-anslutningar måste utföras av auktoriserad personal.
10. Håll efter maskinen! Om maskinen utsätts för våld finns risk för att vissa säkerhetsfunktioner slutar fungera. Kontakta närmaste servicepartner om ni är osäkra på maskinens skick.
11. Om strömsladden skadas måste denna omedelbart bytas ut av en person med el-behörighet.
12. För bästa torkresultat: Följ alltid klädtillverkarens tvättråd.
13. Använd aldrig avfuktaren om några delar på eller i maskinen är skadade.
14. Försök aldrig kringgå eller koppla förbi några säkerhetsfunktioner.
15. Om inte maskinen monteras efter tillverkarens instruktioner, föreligger det risk att maskinen kan orsaka person- och egendomsskador.

**NOTERA: VARNINGs-texter och information om VIKTIGA steg, tar inte hänsyn till alla möjliga scenarier i brukandet och installationen av denna produkt. Det är viktigt att använda sunt förnuft och försiktighet när man handskas med maskiner som kopplas till el.**

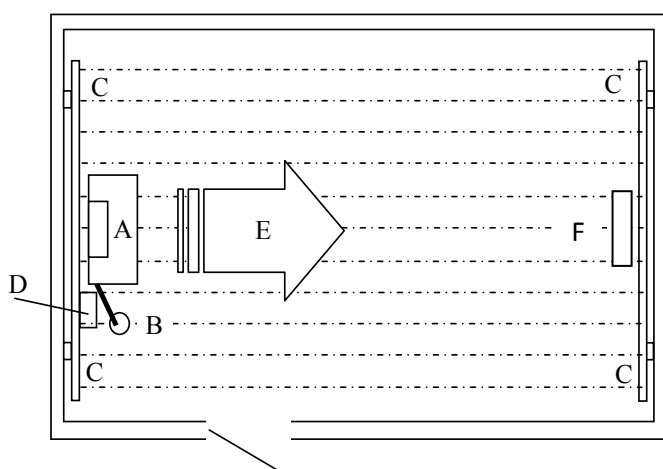
# Installationsanvisning

## Allmänt

Rummet bör utrustas med dubbla torklinor med distansklips, 50 mm, linparen monteras i avfuktarens blåsriktning. Vi rekommenderar PODABs torklinesats, art.nr 141004. Torktiden förkortas betydligt med dubbla linor. då inte textilierna hänger på varandra. Högcentrifugerande tvättmaskiner eller separat centrifug rekommenderas i kombination med torkrumsavfuktare.

## Placering

PODABs avfuktare TT 4 placeras i rummet enligt nedanstående bild. Lämplig yta är upp till 30 m<sup>2</sup>. Avfuktaren är utrustad med stativ som kan justeras på plats. OBS! Lyft inte ner avfuktaren utan stativ, då kan dräneringsröret skadas.



A	PODABs avfuktare TT 4
B	Golvbrunn och dräneringsrör
C	Andfästen och upphängnings vajrar
D	Servicebrytare
E	Luftens cirkulationsriktning
F	Väggfläkt, tillbehör

## Installation under vintern

Om avfuktaren skall installeras en kall dag (under 0 grader) och har stått ute i kylan rekommenderar vi att den får stå inne ett par timmar innan den startas.

## Dränering

För kondensering installeras slang med id Ø19 mm kopparrör till en torr golvbrunn med lock eller till annat lämpligt ställe.

## Elinstallation

För elanslutning installeras en 3-fas servicebrytare på väggen. Avfuktaren är utrustad med anslutningskabel. 3N/400V/50Hz, säkring 10A, effekt 4,18 kW, ledning 5 x 1,5 mm<sup>2</sup>. Vid elinstallation bör man kontrollera att rotationsriktningen är rätt. Väggfläkten installeras i avfuktarens kopplingsplint. Värmeskyddets återföringsknapp sitter på avfuktarens högra sida och signallampan i brukspanelen.

# Bruksanvisning

**NOTERA:** Torkningen sker med lägre temperatur och gör tvätten mjuk och smidig.

**Följ nedanstående torkråd för bästa resultat:**

1. Slå till huvudströmbrytaren på väggen.
2. Plaggen skall vara väl centrifugerade, detta förkortar torktiden.
3. Börja hänga tvätten närmast utblåset, sedan jämnt på sidorna. Tunga kläder hängs över två torklinor så att luften kan cirkulera mellan plaggen. Tänk på att tvätten i rummets hörn tar längst tid att torka. Placera inte tvätt direkt framför utblåset på avfuktaren.
4. Starta avfuktaren genom att vrida timern till önskad torktid. Om signallampan på avfuktaren lyser och avfuktaren trots det inte startar, tryck in återställningsknappen.
5. Stäng dörrar och fönster för bästa torkresultat.

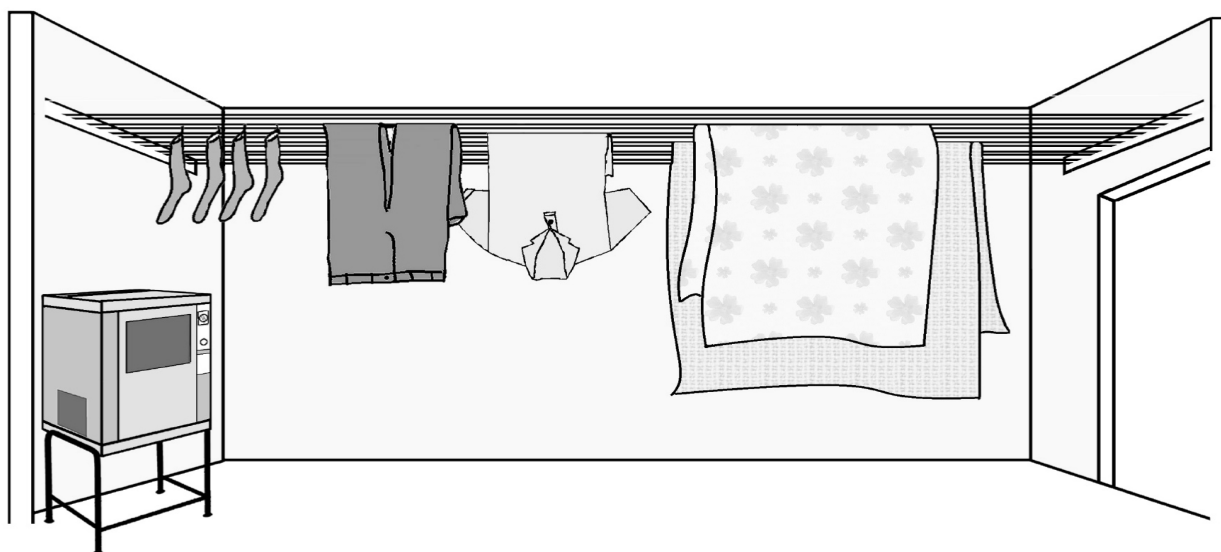
PODABs avfuktare TT 4 stannar själv när tiden gått ut. Rengör filtren på bägge sidorna av avfuktaren efter användning.

## Torktid Avfuktare TT 4

6 – 12 kg

Ca 1,5 – 2 tim

**OBS! Vikten avser torr tvätt och tiden gäller efter separat centrifugering**



## Underhåll

Avfuktaren skall rengöras invändigt minst 1 gång per år. Detta gäller filter förångare och kondensor. I samband med rengöring skall även en funktionskontroll göras på avfuktaren. Vid underlåtande av löpande rengöring gäller inte garantvillkoren.

Använd bara en fuktig trasa med en mild såpa när ni rengör maskinen. Använd aldrig lösningsmedel för att göra rent maskinen.

Avfuktaren skall rengöras invändigt minst 1 gång per år. Detta gäller filter förångare och kondensor. I samband med rengöring skall även en funktionskontroll göras på avfuktaren. Vid underlåtande av löpande rengöring gäller inte garantvillkoren.

## Teknisk information

Kapacitet	6-10 kg
Avfuktningsskapacitet	2,5 l/h
Totaleffekt	2,3 kW
Värmeeffekt	1,0 kW
Torktemperatur	30 <sup>o</sup> C
Elanslutning	3 N, 400 V, 50 Hz
Säkring	10 A
Bredd	610 mm, inkl. stativ
Djup	540 mm, inkl. stativ
Höjd	1055 mm, inkl. stativ
Vikt	60 kg
Kylmedel	R 404a
Torktid, max efter norm.cent.	2,5 h

# Rekommenderade tillbehör

Art nr	Benämning
141004	Torklinesats för torkrum, 90 m lina och väggfästen. Justerbar i dubbla linpar, ger bättre torkeffekt.
141003	Takfläkt, 240V. Ger bättre luftspridning i rummes motsatta del från avfuktaren . (Ev. 2 st vid rum över 15m2 golvyta)
141006	Takfläkt, 400V. Ger bättre luftspridning i rummes motsatta del från avfuktaren . (Ev. 2 st vid rum över 15m2 golvyta)
141007	Väggfläkt, 240V. Monteras på motsatt sida av avfuktaren på kortväggen och "trycker" tillbaka luften vid avlånga rum. (Ev. 2 st om rummet är längre än 5 m)
141010	Väggfläkt, 400V. Monteras på motsatt sida av avfuktaren på kortväggen och "trycker" tillbaka luften vid avlånga rum. (Ev. 2 st om rummet är längre än 5 m) Manövercentral. Vägghöglad start- och stoppcentral som placeras .ex. på insidan vid dörren. (Standardmonterad direkt på avfuktaren)

## Väggfläkt

Väggfläkten monteras på den motsatta sidan rakt framför avfuktaren. Fläkten cirkulerar luften i rummets bortre del.

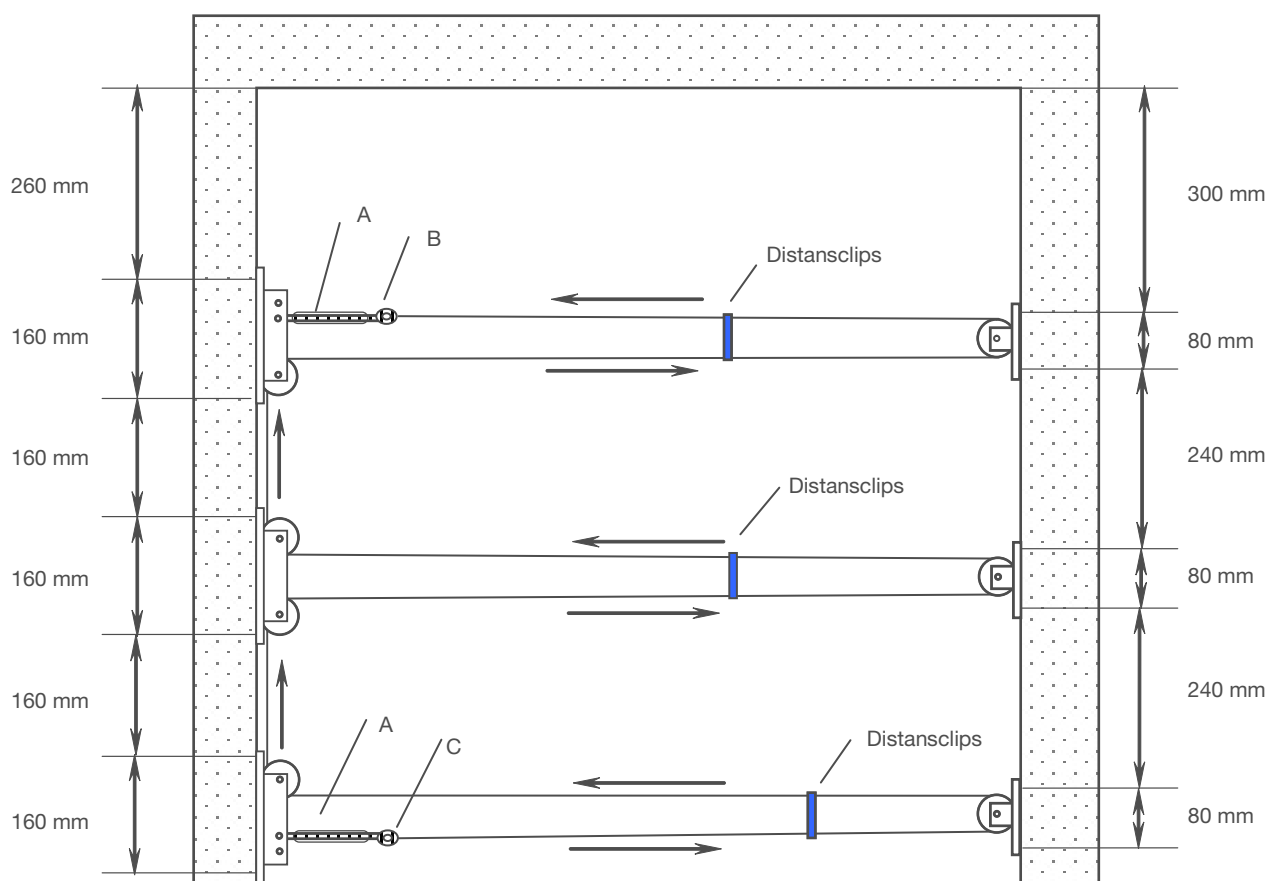
## Torklinesats

### Torklinesatsen innehåller:

- 2 st väggbeslag med vantskruv
- 6 st dubbla väggbeslag
- 8 st enkla väggbeslag
- 90 m inplastad stålwire 5 mm
- 50 st distansclips
- 2 st wirelås 5 mm

### Installation av torklinesats

- Häng torklineparen längs med blåsriktningen så att luften lätt kan cirkulera mellan plaggen. Monteras linparen tvärs blåsriktningen förlängs torktiden avsevärt.
- Montera beslag och lina ca 1,8 meter över golv. För fastsättning av beslagen kan bultar med plastplugg användas beroende på väggens beskaffenhet. Observera att det är viktigt att beslagen sitter fast ordentligt.
- När beslagen är uppsatta skall vantskruvarna "A" spännlås vara utskruvade så långt som möjligt för eftersträckning av linan.
- Drag linan genom beslagen som pilarna visar och se till att inga klinkor bildas på linan.
- Lås fast linan genom att skruva åt wirelåset "B".
- Sträck upp linan och lås fast med wirelåset "C".
- Eftersträck sedan linan genom att skruva åt båda vantskruvarna.
- Distansclipsen av plast monteras på linorna med ca 1 meter mellanrum.





# Garantibestämmelser

## ProLine™-Serien

Vid installation i flerfamiljshus ingår alltid 2+3 års garanti. De två första åren ansvarar PODAB för fabrikationsfel som kan uppkomma och ersätter arbete, frakt och material. Följande tre år ersätts strukturdelar, enbart material.

## Strukturdelar

Hög- resp. normalcentrifugerande tvättmaskiner med trumvolym från 55 l; yttertrumma, innertrumma, lagerhus, stativ samt kabinett.

Centrifug med trumvolym från 35 l: svängskål och mantel.  
Torktumlare med trumvolym från 200 l: trumma och ramstativ.

## StreamLine™-serien

Vid installation i flerfamiljshus ingår 2 års garanti. De två åren ansvarar PODAB för fabrikationsfel som kan uppkomma och ersätter arbete, frakt och material. Uppgraderingsgarantin gäller ej för StreamLine™-serien. OBS! Garantireparationer skall alltid utföras av PODAB Auktoriserad servicepartner. Se [www.podab.se](http://www.podab.se).

## BaseLine™-serien

Vid installation i flerfamiljshus ingår 2 års garanti. De två åren ansvarar PODAB för fabrikationsfel som kan uppkomma och ersätter arbete, frakt och material. Uppgraderingsgarantin gäller ej för BaseLine™-serien. OBS! Garantireparationer skall alltid utföras av PODAB Auktoriserad servicepartner. Se [www.podab.se](http://www.podab.se).

## Uppgraderingsgaranti

Kontinuerlig uppgradering av tvättmaskiner i HW/PR-serien, när nya tvättprogram utvecklas. Gäller maskinens livslängd och tvättmaskiner med en trumvolym från 55 l, levererade efter 1999-04-01 och installerade i flerfamiljshus. Garantin ingår i maskinpriset men installationskostnaden ingår ej. StreamLine™-sortimentet omfattas ej av Uppgraderingsgarantin.

## Fem års heltäckande garanti

Vi erbjuder fem års heltäckande garanti mot tillägg. Gäller vårt sortiment av fastighets- och mopptvätt enligt följande:

- Tvättmaskiner med trumvolym från 55 l.
- Centrifuger med trumvolym från 35 l.
- Torktumlare med trumvolym från 160 l.
- Torkskåp med kapacitet från 6 kg.

Se aktuell prislista.

Garantin är heltäckande och innefattar samtliga delar i våra produkter inklusive frakt, arbets- och materialkostnader. Garantitillägget debiteras separat vid varje försäljningstillfälle.

Garantin kan endast tecknas i samband med maskinköp. Vi förbehåller oss rätten att avgöra om fel uppstått på grund av van-skötsel eller vandalisering. Detaljerade villkor för 5 års garanti kan beställas separat.

## Disk

Våra diskmaskiner har ett års full garanti.

## Generella villkor

Garantiarbeten får endast utföras av AB PODAB Auktoriserad servicepartner. Se [www.podab.se](http://www.podab.se) för närmaste servicestation eller ring oss 031 - 752 01 00.

Garantin gäller från det att varan lämnar AB PODAB efter godkänt ordermottagande. Förlängd garanti på grund av att produkten mellanlagrats externt innan installation, kan ej godkännas.

AB PODAB ansvarar inte för fel som uppkommit under transport eller på grund av felaktig installation och montering av godset, om detta har utförts av annan än av oss anvisad servicestation.

Våra garantier gäller enbart maskiner som är installerade i Sverige. Maskiner levererade till utlandet omfattas ej av garanti.

För tvätt, tork och mangelprodukter, installerade i professionell miljö, gäller 1 års garanti.

Till professionell miljö räknas tvätterier, hotell, konferens & spa-anläggningar, industrier mm.

Fastighetstvättstugan och moppmaskiner för städsektorn räknas ej som professionella miljöer.

Denna utgåva ersätter tidigare Garantibestämmelser.  
Gäller från 2007-06-01

## Detaljerade villkor för 2 resp. 5 års tilläggsgaranti

Garanti gäller endast vid fabrikationsfel och den aktuella delen som avses. Garantin gäller ej vid skada som uppkommit p g a yttre påverkan eller fel som uppstår p g a undermålig rengöring och rensning av slangar och ventiler, felaktig installation etc.

### Undantaget garanti:

#### Tvättmaskin

- Rengöring avlopp, avloppsventil, nloppsventil.
- Luckhandtag (lucklås) upppackningsgaranti.
- Sidoplåtar med defekter p g a felaktig installation.
- Trasiga vred, knappar, paneler.

#### Torktumlare

- Defekta filter.
- Lampbyte.
- Rengöring.
- Trasiga paneler.

#### Centrifug

- Lucklås, upppackningsgaranti.
- Luckan, justering.

#### Torkskåp

- Justering av tiden, utöver 2 timmar standard.
- Lampbyte.
- Rengöring.
- Justering dörrar.

#### Manglar

- Mangeldukar.
- Lampbyte.
- Mikrobrytare.
- Demontering av mangeln på grund av fastkört tvättgods.

#### Avfuktare

- Rengöring filter, förångare och kondensator.

Ovan garanti gäller endast produkter installerade i fastighets-tvättstugor, ej produkter installerade för kommersiell drift, hotell eller institutioner. För Mopptvätt, se separata villkor.



## SERVICE/SUPPORT

För information om närmast belägna servicestation kontakta PODAB och efterfråga teknisk support eller besök vår hemsida [www.podab.se](http://www.podab.se)

Tel. 031-752 01 00

Fax 031-752 01 50

E-mail [parts@podab.se](mailto:parts@podab.se)

[www.podab.se](http://www.podab.se)

### Företagsfakta

AB PODAB är en svensk, rikstäckande och komplett leverantör av professionell tvätt och disk. Sedan 1945 har vi levererat tvätt- och torkutrustning till den svenska marknaden. Huvudkontor, lager och utveckling ligger i Göteborg. PODAB är vårt eget varumärke.



AB PODAB, Ekonomivägen 9, 436 33 Askim  
Tel 031-752 01 00, Fax 031-752 01 50 E-post: [sales@podab.se](mailto:sales@podab.se), [www.podab.se](http://www.podab.se)

©PODAB 2009-11-04. Vi förbehåller oss rätten till ändringar och reserverar oss för feltryck.